

ÖKI Wolkersdorf - E-Carsharing: Leitfaden Inbetriebnahme Kia e-Niro (Stand 1. Februar 2025)

Inbetriebnahme

Folgende Schritte sind für die Inbetriebnahme notwendig:

1. Kontrolle auf Schäden und Verschmutzung bei Auto, Ladekabel und E-Tankstelle. Melden Sie diese ggf. mit Fotos per Mail an oeokoenergie@familyofpower-mobility.com.
2. Aufsperrern des Fahrzeugs mit dem von Ihnen gewählten Zugangsmedium (RFID-Karte wie z.B. Bankomat- oder Debitkarte), d.h. Karte an das Lesegerät der Windschutzscheibe (Bild 1) halten.
3. Entfernen des Ladekabels:
 - a. Falls „Ladung“ noch aktiv ist, zuerst das Laden am Display der E-Tankstelle/Ladestation stoppen, indem der rote „Stopp“-Knopf (Bild 2) betätigt wird.
 - b. Der Schalter „Auto“ IM Fahrzeug (Bild 3) sorgt für die automatische Freigabe des Ladekabels. Gegebenenfalls bitte diesen Schalter wieder aktivieren.
 - c. Falls Laden **nicht** aktiv ist, kann das Kabel beim Auto einfach abgezogen werden, nachdem das Auto aufgesperrt wurde.
 - d. Nach Abziehen des Ladekabels (Bild 4) dieses an der E-Tankstelle/Ladestation einstecken.
 - e. Deckel der Ladedose schließen (Bild 5)
4. Starten des Fahrzeuges: Bremspedal (Bild 6a) betätigen und gleichzeitig Start-/Stoppknopf drücken (Bild 6b). Das Auto fährt mit Automatik: zum Schalten zw. P(arken), N(eutral), D(rive), R(etur) den rot markierten Drehknopf auf der Mittelkonsole (Bild 6c) drehen.

Fahrtunterbrechung/Abstellen

1. Fahrzeug lt. STVO am Parkplatz abstellen und korrekt ausschalten:
 - a. Bremspedal gedrückt lassen
 - b. Drehknopf drehen, um in den P = Parkmodus zu kommen
 - c. Handbremse aktivieren
 - d. Auf den Start-/Stoppknopf drücken
 - e. Fahrzeug mit dem von Ihnen gewählten Zugangsmedium (RFID-Karte wie z.B. Bankomat- oder Debitkarte) zusperren (Bild 1)
 - f. Falls nötig Parkuhr oder Parkschein einlegen!
2. Beim Zurückkommen Fahrzeug mittels Zugangsmedium (RFID-Karte wie z.B. Bankomat- oder Debitkarte) entsperren (Bild 1) und losfahren, siehe oben.

Rückgabe Kia e-Niro

1. Fahrzeug auf dem für den Kia e-Niro vorgesehenen Parkplatz lt. STVO abstellen (Bild 7)
2. Öffnen der Ladedose (Bild 5)
3. Freigeben der Ladestation/E-Tankstelle mittels grüner AAE Naturstrom-Ladekarte (liegt in Mittelkonsole im Fahrzeug, siehe Bild 6d) wie folgt:
 - a. Bildschirm der Ladestation/E-Tankstelle antippen (Bild 8)
 - b. Im Menü „Ladekarte“ auswählen (Bild 9)
 - c. Anhalten der Ladekarte unterhalb des Displays der Ladestation (Bild 10)
 - d. Die Station bestätigt, dass das Ladekabel nun verbunden werden kann (Bild 11)
 - e. Anstecken des Ladekabels (Bild 4)
 - f. Sicherstellen, dass das Laden gestartet wurde:** Ladevorgang wird initialisiert (Bild 12), nun bitte einen Moment warten zur Kontrolle, bis Ladevorgang erfolgreich gestartet wurde (Bild 13)
4. Ladekarte wieder im Fahrzeug hinterlegen (Bild 6d)
5. Fahrzeug mit dem von Ihnen gewählten Zugangsmedium (RFID-Karte wie z.B. Bankomat- oder Debitkarte) versperren (Bild 1)

6. Bitte denken Sie an Ihr Gepäck und Utensilien sowie Zubehör (im Kofferraum), das Sie ggf. selbst mitgebracht haben, wie Kindersitz, etc. Die ÖKOENERGIE haftet nicht für von Kund:innen vergessene Gegenstände!



Bild 1



Bild 2



Bild 3

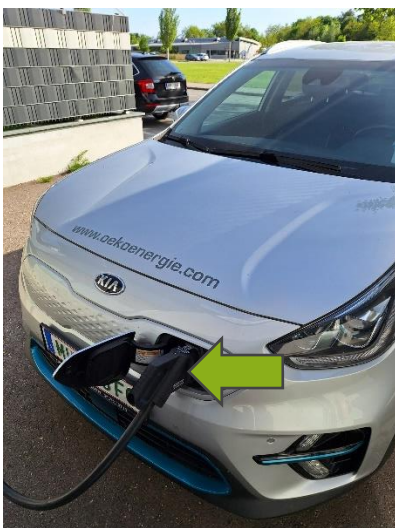


Bild 4



Bild 5



Bild 6



Bild 7

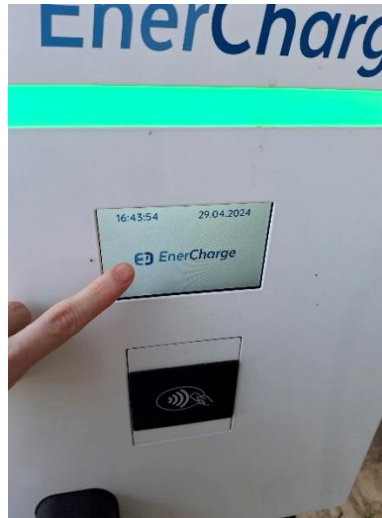


Bild 8



Bild 9



Bild 10



Bild 11



Bild 12



Bild 13

Viel Freude an ihrer Ausfahrt wünscht Ihr ÖKI – Team!