

ÖKI Wolkersdorf - E-Carsharing: Leitfaden Inbetriebnahme VW e-UP

(Stand 1. Februar 2025)

Inbetriebnahme

Folgende Schritte sind für die Inbetriebnahme notwendig:

1. Kontrolle auf Schäden und Verschmutzung bei Auto, Ladekabel und E-Tankstelle. Melden Sie diese ggf. mit Fotos per Mail an oekoenergie@familyofpower-mobility.com.
2. Aufsperrern des Fahrzeuges mit dem von Ihnen gewählten Zugangsmedium (RFID-Karte wie z.B. Bankomat- oder Debitkarte), d.h. Karte an Lesegerät der Windschutzscheibe halten (Bild 1)
3. Entfernen des Ladekabels:
 - a. Falls „Ladung“ noch aktiv ist, zuerst das Laden am Display der E-Tankstelle/Ladestation stoppen, indem der rote „Stopp“-Knopf (Bild 2) betätigt wird.
 - b. Falls Laden **nicht** aktiv ist, kann das Kabel beim Auto einfach abgezogen werden, nachdem das Auto aufgesperrt wurde.
 - d. Ladekabel abziehen (Bild 3) und an der Ladestation/E-Tankstelle einstecken
 - e. Deckel der Ladedose schließen (Bild 4)
4. Starten des Fahrzeuges: Bremspedal betätigen und mittels Schlüssel starten (Bild 5)
Das Auto fährt mit Automatik – für den Wechsel zwischen P(arken), N(eutral), D/B (rive), R(eturn) den Hebel (Mittelkonsole, siehe Bild 6) betätigen.

Fahrtunterbrechung/Abstellen

1. Fahrzeug lt. STVO abstellen und **korrekt ausschalten**:
 - a. Bremspedal gedrückt lassen und gleichzeitig
 - b. Mittels Hebel zu P (= Parkmodus) wechseln
 - c. Handbremse aktivieren
 - d. Mittels Schlüssel ausschalten (Bild 5)
2. Fahrzeug **mittels Autoschlüssel (!) zusperren**

ACHTUNG!

Immer den Schlüssel aus dem Fahrzeug mitnehmen und damit zusperren!

Nicht den Schlüssel im Auto liegen lassen und nicht mit dem Zugangsmedium (RFID-Karte) zusperren.

3. Falls nötig Parkuhr oder Parkschein einlegen!
4. Beim Zurückkommen Fahrzeug mittels Schlüssel entsperren und losfahren.

Rückgabe VW e-Up

1. Fahrzeug lt. STVO am dafür vorgesehenen Parkplatz abstellen (Bild 7)
2. Öffnen der Ladedose (Bild 4)
3. Freigabe der Ladestation/E-Tankstelle mit grüner AAE Naturstrom-Ladekarte (Bild 6) wie folgt:
 - a. Display der Ladestation/E-Tankstelle antippen (Bild 8)
 - b. Im Menü „Ladekarte“ auswählen (Bild 9)
 - c. Anhalten der Ladekarte an der Ladestation (unterhalb des Displays, Bild 10)
 - d. Station bestätigt, dass Ladekabel nun verbunden werden kann (Bild 11)
 - e. Anstecken des Ladekabels (Bild 3)
 - f. **Sicherstellen, dass das Laden gestartet wurde**: Ladevorgang wird initialisiert (Bild 12), nun bitte einen Moment warten zur Kontrolle, bis Ladevorgang erfolgreich gestartet wurde (Bild 13)
4. Ladekarte wieder im Fahrzeug hinterlegen (Bild 6)

5. Fahrzeug mit dem von Ihnen gewählten Zugangsmedium (RFID-Karte wie z.B. Bankomat- oder Debitkarte) endgültig versperren (Bild 1). **Der Autoschlüssel verbleibt im Fahrzeug.**

6. Bitte denken Sie an Ihr Gepäck und Utensilien sowie Zubehör (im Kofferraum), das Sie ggf. selbst mitgebracht haben, wie Kindersitz, etc. Die ÖKOENERGIE haftet nicht für von Kund:innen vergessene Gegenstände!



Bild 1

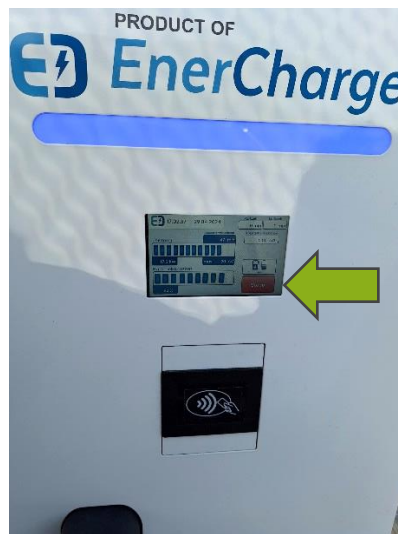


Bild 2

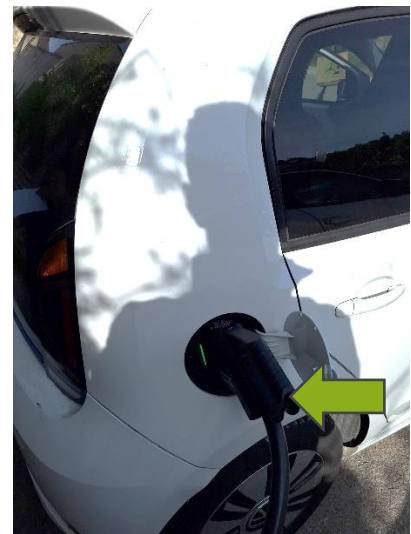


Bild 3



Bild 4



Bild 5



Bild 6



Bild 7



Bild 8



Bild 9



Bild 10



Bild 11



Bild 12



Bild 13

Viel Freude an ihrer Ausfahrt wünscht Ihr ÖKI – Team!